



Rapport d'activités

1<sup>er</sup> avril 2019 au 31 mars 2020

## Table des matières

<b>Mot de l'équipe .....</b>	<b>4</b>
<b>Glossaire .....</b>	<b>5</b>
<b>LE RESSORT-GÎM en bref.....</b>	<b>6</b>
<b>Mission.....</b>	<b>6</b>
<b>Vision .....</b>	<b>6</b>
<b>Cause fédératrice .....</b>	<b>6</b>
<b>Développement social .....</b>	<b>6</b>
<b>Organigramme au 31 mars 2020 .....</b>	<b>7</b>
<b>Qui sont les partenaires du RESSORT-GÎM? .....</b>	<b>8</b>
Nos partenaires de proximité.....	8
<b>Tableau B. Membres du comité exécutif.....</b>	<b>11</b>
<b>Axes d'intervention .....</b>	<b>12</b>
<b>SAVOIR.....</b>	<b>12</b>
<b>Animer des espaces de concertation.....</b>	<b>12</b>
<b>Favoriser les échanges entre les partenaires.....</b>	<b>13</b>
<b>Favoriser l'acquisition de connaissances et d'expertises .....</b>	<b>14</b>
<b>Collaborer avec les partenaires en développement social au niveau régional .....</b>	<b>17</b>
<b>FAIRE.....</b>	<b>18</b>
<b>Soutenir des zones de collaboration et mobiliser les partenaires au niveau régional sur des enjeux ciblés.....</b>	<b>18</b>
<b>SOUTENIR.....</b>	<b>21</b>
<b>Accompagner et soutenir les mobilisations locales dans la réalisation de leur plan de communauté .....</b>	<b>21</b>

Assurer la pérennité financière du RESSORT et des mobilisations locales en DS.....	23
<b>RAYONNER.....</b>	<b>26</b>
Faire connaître les enjeux du développement social dans la région et faire rayonner les pratiques et les réussites auprès des partenaires de la GÎM .....	26
Favoriser la reconnaissance des pratiques et réalités développement social de la GÎM auprès des instances nationales.....	27
Faire rayonner le développement social et le RESSORT auprès des organisations de la région et de la population.....	28
Infolettre.....	28
Groupe Facebook .....	28
<b>CONSOLIDER .....</b>	<b>29</b>
Consolider la structure organisationnelle du RESSORT .....	29
<b>COVID-19.....</b>	<b>30</b>
Actualisation du plan d'action du RESSORT en contexte de la COVID-19 (mars 2020).....	30
<b><i>Le financement du RESSORT en un coup d'œil.....</i></b>	<b>32</b>

## Mot de l'équipe

La dernière année qui vient de s'écouler aura été forte en réalisations. L'année 2019-2020 aura vu les six mobilisations en développement social de la Gaspésie-Îles-de-la-Madeleine déployer chacune un plan de communauté. Soulignons aussi la création et la consolidation de liens avec des partenaires, entre autres financiers, qui reconnaissent, de plus en plus, les fondements du développement social et de nos pratiques de concertation intersectorielle. Ce sont des principes de collaboration, de développement du pouvoir d'agir, de solidarité, d'autonomie et d'équité qui nous auront guidé pour soutenir le déploiement d'actions visant à améliorer les conditions de vie des populations et collectivités des territoires de la région. Tout cela n'aurait été possible sans que les actrices et acteurs - des milieux communautaire, municipal, institutionnel, citoyen et économique – ne jouent chacun.e leur rôle dans la complémentarité.

Les partenaires ont aussi eu plusieurs occasions d'échanger et de se concerter. Pensons aux rencontres des deux chantiers régionaux. Alors que nous avons connu une rencontre en présence du Chantier régional en sécurité et autonomie alimentaire, suivi d'une formation sur la participation citoyenne et l'alimentation de proximité, à Sainte-Anne-des-Monts ; nous avons su miser sur notre expérience avec la visioconférence pour organiser deux rencontres régionales du Chantier régional en logement et habitation et ce, sur 6 territoires en simultané. À tout cela s'ajoutent les rencontres fréquentes du Conseil des partenaires et de la communauté de pratiques en développement social, espaces de concertation animées par l'équipe du RESSORT.

La fin d'année aura été vécu en condensé et en intensité, avec l'arrivée d'Anne-Laurie Poirier à titre de chargée de projet en communication et de Vicky Gaudet, à titre d'agente de développement social. L'équipe s'est agrandie au moment même où le gouvernement du Québec décrétait l'état d'urgence sanitaire. Le RESSORT aura su, avec ses partenaires, actualisé son plan d'action pour répondre aux besoins créés par la pandémie. Une fois de plus, c'est grâce aux liens de confiance et à la culture de collaboration que nous partageons que nous avons su mettre en place, rapidement, des solutions à ce défi inégalé.

Une année de plus, les partenaires du RESSORT ont joué un rôle central dans les réalisations du Réseau. L'équipe aimerait dédier un remerciement tout spécial aux partenaires de proximité qui, tant au niveau local que régional, se sont impliqués au sein des instances de gouvernance du RESSORT. Ce sont elles et eux qui ont mis la main à la pâte en cette année de transition et de renouvellement de l'équipe du RESSORT-GÎM. Les mots ne sont jamais suffisants : j'espère que vous lisez toute la portée de notre reconnaissance entre ces lignes.

Dans l'année à venir, nous devons certainement faire preuve de résilience collective pour trouver des solutions aux impacts de la pandémie sur les plus précaires de la région et pour composer avec de nouvelles pratiques organisationnelles. Le RESSORT continuera également son travail de réflexion et de consultation en cours quant à ses structures de gouvernance et à son rôle en tant que réseau en développement social dans la région.

## Glossaire

ACA : Action communautaire autonome  
AVEC : Démarche visant à penser, décider et agir AVEC les personnes en situation de pauvreté<sup>1</sup>  
CAMI : Council for Anglophone Magdalen Islanders  
CAR : Conférence administrative régionale des ministères du Québec  
CASA : Committee for Anglophone Social Action  
CIRADD : Centre d'initiation à la recherche et d'aide au développement durable  
CISSS : Centre intégré de santé et de services sociaux  
CP : Conseil des partenaires  
DRSP : Direction régionale de santé publique  
DS : Développement social  
FLAC : Fondation Lucie et André Chagnon  
FRAPRU : Front d'action populaire en réaménagement urbain  
GRLC : Groupe ressource en logement collectif  
GÎM : Gaspésie Îles-de-la-Madeleine  
MAMH : Ministère des affaires municipales et de l'habitation  
MAPAQ : Ministère de l'agriculture, des pêcheries et de l'alimentation du Québec  
MRC : Municipalité régionale de comté  
NNM : Nourrir notre monde  
OBNL: Organisme à but non lucratif  
RESSORT : Réseau solidaire pour le rayonnement des territoires  
RH : Ressources humaines  
ROCGÎM : Regroupement des organismes communautaires Gaspésie/Îles-de-la-Madeleine  
RQDS : Réseau Québécois de développement social  
SAA: Sécurité et autonomie alimentaire  
Table SHV : Table Saines habitudes de vie  
UPA : Union des producteurs agricoles

---

<sup>1</sup> <http://www.pauvrete.qc.ca/la-demarche-avec/>

## LE RESSORT-GÎM en bref

Le RESSORT-GÎM est un réseau de partenaires et de communautés d'expertises mobilisés pour le développement social de la région de la Gaspésie–Îles-de-la-Madeleine.

### Mission

Soutenir la mobilisation et accompagner les territoires locaux de la région Gaspésie–Îles-de-la-Madeleine dans la prise en charge de leur développement social, selon les principes de concertation, du pouvoir d'agir et de la participation citoyenne.

### Vision

Les partenaires de la région Gaspésie–Îles-de-la-Madeleine travaillent ensemble, en réseau, de façon concertée et intégrée, pour renforcer la cohésion sociale et réduire les inégalités sociales au sein des territoires.

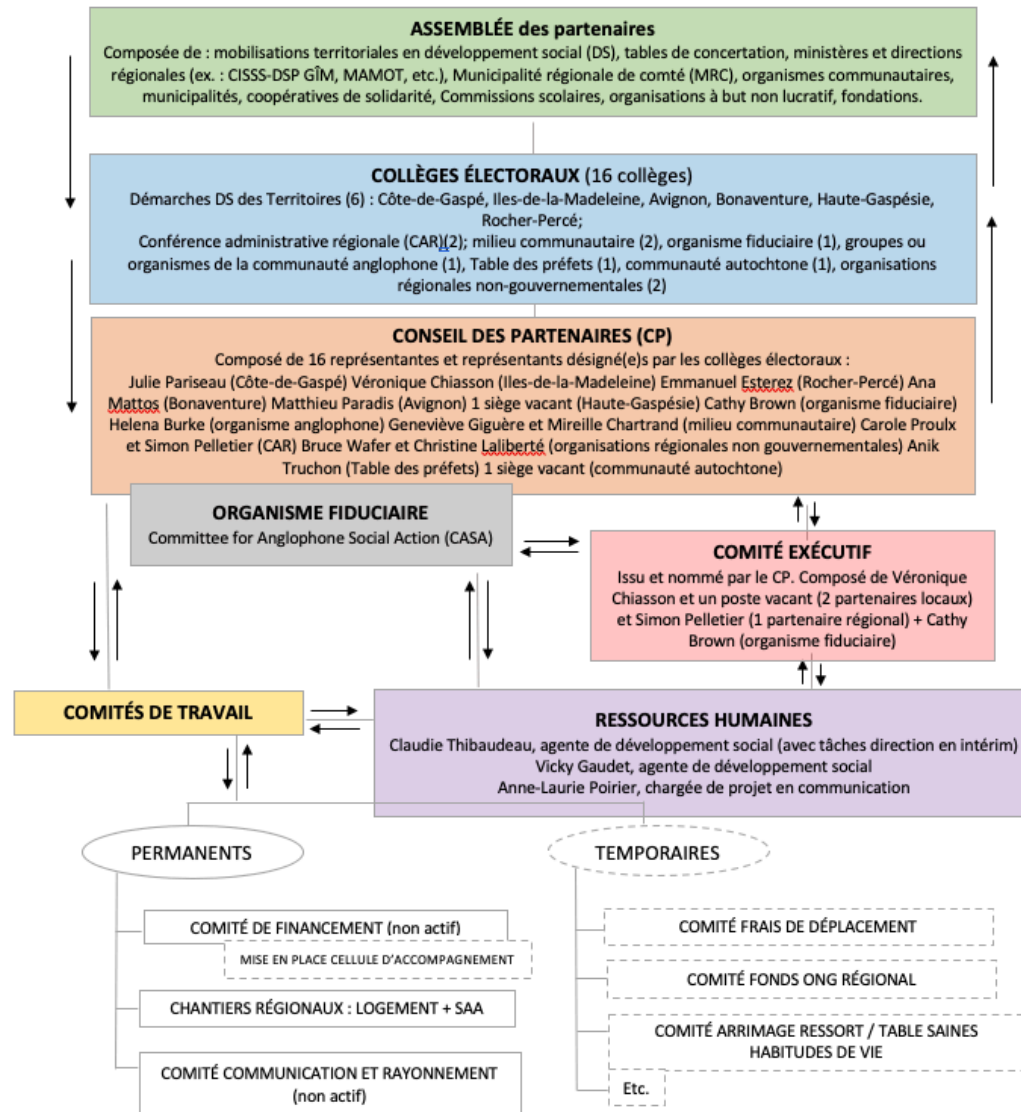
### Cause fédératrice

Lutte à la pauvreté et à l'exclusion sociale.

### Développement social

L'ensemble des moyens assurant aux personnes et aux collectivités des conditions de vie décentes et durables, en réduisant les conséquences de la pauvreté et de l'exclusion sociale. Le développement social renforce le pouvoir d'agir individuel et collectif des communautés de la GÎM.

# Organigramme au 31 mars 2020



## Qui sont les partenaires du RESSORT-GÎM?

Que ce soient par leur participation aux instances de gouvernance du RESSORT, aux activités de concertation et d'échange d'expertises, le RESSORT compte près d'une centaine de partenaires impliqué.e.s au sein de plus d'une cinquantaine d'organisations oeuvrant en développement social dans notre région :

- Les organisations, regroupement d'acteurs, établissements, associations, tables de concertation, centres de formation et recherche (locaux ou régionaux)
- Ils proviennent de différents domaines d'interventions (sécurité alimentaire, habitation, persévérance scolaire, saines habitudes de vie, alphabétisation, employabilité, etc.)
- Ils ont des statuts variés : institution publique, action communautaire autonome (ACA), coopérative, OBNL, ministère, commission scolaire, association, etc.

## Nos partenaires de proximité

### Partenaires du local

- Mobilisations locales en développement social (DS) et leurs partenaires :
  - Démarche intégrée de développement social de la Haute-Gaspésie
  - Démarche intégrée en développement social de la MRC de Côte-de-Gaspé
  - Réseau développement social de Rocher-Percé (RDS)
  - Mobilisation locale en développement social de la MRC de Bonaventure
  - Mobilisation locale en développement social de la MRC d'Avignon
  - Mobilisation locale en développement social des Îles-de-la-Madeleine
- Partenaires du milieu anglophone :
  - Committee for Anglophone Social Action (CASA)
  - Council for Anglophone Magdalen Islanders (CAMI)

### Partenaires du régional

- Direction de santé publique



- En particulier : Agent.e.s de planification, de promotion et de recherche en Sécurité alimentaire et développement des communautés ; Promotion de la saine alimentation ; Vieillesse en santé-Mode de vie physiquement actif-Prévention des traumatismes non intentionnels; Santé environnementale ; Directeur régional de Santé publique, Médecin-conseil en développement des communautés et la Responsable régionale de la surveillance de l'état de santé.
- CISSS de la Gaspésie et des Îles
  - En particulier les organisateur.trice.s communautaires
- Regroupement des MRC de la Gaspésie
- Regroupement des organismes communautaires de la Gaspésie-Îles-de-la-Madeleine (ROCGÎM)
- Groupe ressource en logement collectif (GRLC) GÎM
- Table de concertation des groupes de femmes GÎM
- Table de concertation des aîné.e.s GÎM
- Table Saines Habitudes de vie (Table SHV)
- Complice Persévérance scolaire GÎM
- Directions régionales de la CAR sociale, en particulier :
  - Ministère de la Famille
  - Ministère du Travail, de l'Emploi et de la Solidarité sociale
  - Ministères des Affaires Municipales et de l'Habitation

#### Partenaires au national

- Réseau québécois de développement social (RQDS) et ses membres (nos homologues des autres régions)
- Fondation Lucie et André Chagnon (FLAC)
- Avenir d'enfants

Tableau A. Partenaires membres du Conseil des partenaires (CP)

Nombre de représentant.e.s	Collèges électoraux	Représentant.e.s
6 territoires locaux	Démarches locales en développement social	Avignon : Matthieu Paradis (Colin Lafleur) <sup>2</sup> Bonaventure : Ana Mattos (Colin Lafleur) Côte-de-Gaspé : Julie Pariseau Haute-Gaspésie : Jasmin Roy-Rouleau (Marie-Christine Lévesque et Alexis Dumoulin Blanchet) Îles-de-la-Madeleine : Véronique Chiasson Rocher-Percé : Emmanuel Esterez (Benoit Cayouette)
2 d'organisations gouvernementales	Conférence administrative régionale (CAR)	Ministère de la Famille : Simon Pelletier Ministère de l'Emploi et de la Solidarité sociale : Carole Proulx
2 du milieu communautaire	ROCGÎM	ROCGÎM : Geneviève Giguère et Mireille Chartrand (Anick Lepage)
2 d'organisations régionales non-gouvernementales	Ensemble des partenaires, en assemblée	Table Saines Habitudes de vie : Christine Laliberté  Table de concertation des aîné.e.s : Bruce Wafer
1 des groupes/organismes anglophones	Organismes anglophones	Council for Anglophone Magdalen Islanders: Helena Burke

<sup>2</sup> Entre parenthèses : les représentant.e.s ayant quitté leur siège en cours d'année ou ayant siégé temporairement

1 de l'organisme fiduciaire <sup>3</sup>	Committee for Anglophone Social Action (CASA)	Cathy Brown
1 de la Table des préfets	Table des préfets	Regroupement des MRC de la Gaspésie : Anik Truchon
1 de la communauté autochtone		Poste vacant

Tableau B. Membres du comité exécutif

Composition	Représentant.e.s désigné.e.s par le CP
2 représentant.e.s du local qui siègent au CP	Véronique Chiasson (Julie Pariseau)
1 représentant du régional qui siège au CP	Simon Pelletier
Représentante du fiduciaire <sup>4</sup>	Cathy Brown

<sup>3</sup> À noter que le CP a adopté une proposition le 11 décembre 2019 à l'effet que le fiduciaire ait droit de vote au CP.

<sup>4</sup> À noter que le CP a adopté une proposition le 11 décembre 2019 à l'effet que le fiduciaire ait un siège au CE.

## Axes d'intervention

### SAVOIR

#### Connaître et partager

#### **AXE : Être un lieu d'acquisition et de partage des connaissances et expertises en DS**

##### Animer des espaces de concertation

Objectifs spécifiques	Moyens	Partenaires	Fréquence
Soutenir le travail collaboratif entre les mobilisations locales en DS	Animation des rencontres de la communauté de pratique des coordonnateur.trice.s en DS	Claudie Thibaudeau (RESSORT) Coordonnateur.trice.s en DS : <ul style="list-style-type: none"><li>- Îles : Véronique Chiasson</li><li>- Côte-de-Gaspé : Julie Pariseau, Olivier Deruelle et Valérie Legault (Christine Beaudoin)</li><li>- Haute-Gaspésie : (Jasmin Roy-Rouleau)</li><li>- Rocher-Percé Emmanuel Esterez (Benoit Cayouette)</li><li>- Avignon : Matthieu Paradis (Colin Lafleur)</li></ul>	4 rencontres

		- Bonaventure : Ana Mattos (Colin Lafleur)	
Favoriser les échanges entre les partenaires du local et du régional	Tenue des rencontres mensuelles du Conseil des partenaires	Membres du Conseil des partenaires (voir Tableau A, p.10)	9 rencontres

### Favoriser les échanges entre les partenaires

Objectifs spécifiques	Moyens	Partenaires	Fréquence
Faciliter les rencontres en visioconférence	Diffusion du tutoriel de réservation et partage des 2 licences ZOOM auprès des partenaires  Offre de soutien technique aux partenaires	Équipe du RESSORT  André St-Onge, DS Îles	Annuelle
Faciliter la participation des partenaires du local aux espaces de concertation régionale de façon équitable	1) Création d'un fonds dédié aux déplacements et d'un comité de travail pour rédiger une politique	Conseil des partenaires Comité de travail : : Claudie Thibaudeau, Christine Laliberté, Véronique Chiasson et Bruce Wafer	Septembre 2019 Automne-Hiver 2019-2020

pour l'ensemble la Gaspésie-îles	<p>2) Rotation des lieux des rencontres régionales sur le territoire de la GÎM</p> <p>3) Remboursement des frais déplacement des partenaires qui n'avaient pas la capacité de payer pour participer aux événements régionaux (ex. : CP, Chantier sécurité et autonome alimentaire)</p>		<p>À chaque rencontre régionale (CP ou Chantiers)</p> <p>CP, Chantiers sécurité et autonome alimentaire et Chantier logement et habitation</p>
----------------------------------	--	--	--

### Favoriser l'acquisition de connaissances et d'expertises

Objectifs spécifiques	Moyens	Partenaires	Fréquence
Créer des opportunités d'apprentissages	<p>Organisation de deux formations sur la participation citoyenne :</p> <ul style="list-style-type: none"> <li>- Démarche AVEC et inclusion des</li> </ul>	<ul style="list-style-type: none"> <li>- Claudie Thibaudeau (RESSORT), Christine Beaudoin (DS Côte-de-</li> </ul>	<ul style="list-style-type: none"> <li>- Avril 2019</li> </ul>

	<p>personnes concernées par la pauvreté</p> <ul style="list-style-type: none"> <li>- Participation citoyenne et alimentation de proximité</li> </ul>	<p>Gaspé), Jacinthe Leblanc (Droits devant)</p> <ul style="list-style-type: none"> <li>- Claudie Thibaudeau (RESSORT), Christine Laliberté et Éloïse Bourdon (Table SHV), Marie-Ève Paquette (NNM Haute-Gaspésie), Olivier Deruelle (DS Côte-de-Gaspé) et Isabelle Boisvert (Produire la Santé ensemble), Marie-Lise Chrétien Pineault (Eurêko, Saguenay)</li> </ul>	<ul style="list-style-type: none"> <li>- Octobre 2019</li> </ul>
<p>Contribuer au développement d'une culture évaluative</p>	<ul style="list-style-type: none"> <li>- Participation à l'équipe régionale d'évaluation</li> <li>- Contribution du RESSORT de 5000\$ à la réalisation du plan d'action régional en évaluation</li> </ul>	<ul style="list-style-type: none"> <li>- Membres de l'équipe régionale : Christine Laliberté (Table SHV, coordination de l'équipe), Julie Pariseau (Développement social Côte-de-Gaspé et RESSORT), Manon Guité (Avenir d'enfants) et Frédéric Vincent (consultant ponctuel)</li> </ul>	<ul style="list-style-type: none"> <li>- 8 rencontres</li> </ul>

Effectuer une veille et relayer les webinaires et outils en DS	<ul style="list-style-type: none"> <li>- Diffusion dans l'infolettre du RESSORT et sur le groupe Facebook</li> </ul>	<ul style="list-style-type: none"> <li>- Équipe du RESSORT</li> <li>- Partenaires de proximité et membres du groupe Facebook</li> </ul>	<ul style="list-style-type: none"> <li>- 5 infolettres publiées entre septembres 2019 et avril 2020, 9 publications concernant les outils et webinaires en DS</li> </ul>
--	--	---	--



## Collaborer avec les partenaires en développement social au niveau régional

Objectifs spécifiques	Moyens	Partenaires	Fréquence
Participer aux comités régionaux en lien avec le développement social	<ul style="list-style-type: none"> <li>- Comité alimentation de proximité</li> </ul>	<ul style="list-style-type: none"> <li>- Membres du comité : Table SHV (coordination du comité, Gaspésie Gourmande, MAPAQ, UPA, Regroupement des MRC de la Gaspésie, Le Bon goût frais des Îles, Développement social des Îles, Direction de santé publique GÎM, Développement social de la MRC de Côte-de-Gaspé, Nourrir notre monde Haute-Gaspésie, RESSORT</li> </ul>	<ul style="list-style-type: none"> <li>- 2 rencontres</li> </ul>
	<ul style="list-style-type: none"> <li>- Comité arrimage SHV-RESSORT</li> </ul>	<ul style="list-style-type: none"> <li>- Membres du comité : Christine Laliberté, Éloïse Bourdon, Érika Gallant et Marie-Ève English pour Table SHV ; Claudie Thibaudeau (Michelle</li> </ul>	<ul style="list-style-type: none"> <li>- 2 rencontres</li> </ul>

		Sinnett) pour le RESSORT	
--	--	-----------------------------	--

## FAIRE

### Chantiers régionaux

#### AXE : Travailler régionalement sur des enjeux en développement social

Soutenir des zones de collaboration et mobiliser les partenaires au niveau régional sur des enjeux ciblés

Objectifs spécifiques	Moyens	Partenaires	Fréquence
Co-animer et assurer la logistique du Chantier régional logement et habitation	Tenue du Chantier du printemps 2019 avec pour objectifs : <ul style="list-style-type: none"> <li>- Effectuer un suivi du Chantier et des actions prioritaires (voir comités de travail)</li> <li>- S'informer sur la situation en logement des territoires</li> <li>- S'outiller et échanger des bonnes pratiques en matière de logement</li> </ul>	Partenaires du Comité organisateur : Claudie Thibaudeau (RESSORT), Ambroise Henry (GRLCGÎM), Luc Potvin (CISSS Baie-des-Chaleurs) et André St-Onde (DS des Îles), ainsi que les équipes locales en DS	<ul style="list-style-type: none"> <li>- Chantier 11 avril 2019</li> <li>- 1 rencontre post-Chantier du comité organisateur</li> </ul>

	<p>Tenue du Chantier de l'hiver 2020 avec pour objectifs :</p> <ul style="list-style-type: none"> <li>- Discuter de la place du logement dans les plans de communauté locaux</li> <li>- Prendre connaissance des données recueillies par le FRAPRU dans la région</li> <li>- Présenter l'avancement des comités de travail</li> <li>- S'informer et discuter de l'enjeu des femmes en situation d'itinérance en GÎM</li> </ul> <p>Tenue de rencontre de 2 comités de travail :</p> <ol style="list-style-type: none"> <li>1. Comité « projets inspirants » et « comité organisateur du Colloque 2020 sur les solutions en habitation sociale et communautaire »</li> </ol>	<ol style="list-style-type: none"> <li>1. Claudie Thibaudeau (RESSORT), Ambroise Henry (GRLCGIM), Anne-Julie Landry (CIRADD), Ginette Arsenault (CISSS Îles), Luc Potvin (CISSS Baie-des-Chaleurs), Jessica Thivierge (Stratégie Vivre en Gaspésie), André St-Onge (DS Îles)</li> </ol>	<ul style="list-style-type: none"> <li>- 2 rencontres pré-Chantier et 1 rencontre post-Chantier du comité organisateur</li> <li>- Chantier du 25 février 2020</li> </ul> <ol style="list-style-type: none"> <li>1. 8 rencontres</li> </ol>
--	--	---	--

	2. Comité « données sur le logement »	2. Benoit Cayouette (DS Rocher-Percé) Marie Houde (GRLCGIM), Johanne Bécu (Maison Émilie-Gamelin), André St-Onge (DS des Îles), Marie-Ève Charland-L'Allier (Stratégie Vivre en Gaspésie), Jacques Gendron (MAMH), Christine Beaudoin (DS de Côte-de-Gaspé), Ambroise Henry (GRLCGIM)	2. 1 rencontre
Co-animer et assurer la logistique du Chantier sécurité et autonomie alimentaire (SAA)	Tenue du Chantier de l'automne 2020 avec pour objectifs : <ul style="list-style-type: none"> <li>- Développer une meilleure connaissance des espaces de concertation en SAA</li> <li>- Porter un regard d'ensemble sur les concertations en SAA dans la région</li> </ul>	Partenaires du comité organisateur : Claudie Thibaudeau (RESSORT), Suzanne Gérin-Lajoie (DRSP), Éloïse Bourdon et Érika Gallant (Table SHV), François Miousse (DS des Îles)	<ul style="list-style-type: none"> <li>- 4 rencontres pré-Chantier et 2 rencontres post-Chantier du comité organisateur</li> <li>- Chantier du 23 octobre 2020</li> </ul>

## SOUTENIR

### Mobilisations locales en développement social

#### AXE : Rechercher et mettre à disposition des ressources (financières, humaines et matérielles)

#### Accompagner et soutenir les mobilisations locales dans la réalisation de leur plan de communauté

Objectifs spécifiques	Moyens	Partenaires	Fréquence
Favoriser l'optimisation des ressources disponibles (financières et d'expertises) pour soutenir les plans de communauté	Leadership de l'exercice d'appréciation des plans de communauté	Membres de la cellule d'accompagnement : Christine Laliberté (Table SHV), Suzanne Gérin-Lajoie et Marie-Ève English (DRSP), Manon Guité (Avenir d'enfants), Anik Truchon (Regroupement des MRC de la Gaspésie) et Claudie Thibaudeau (RESSORT)	Semaine d'appréciation de juin 2019 Appréciation de mi-parcours de : - Bonaventure (décembre 2019) - Avignon (décembre 2019) - Rocher-Percé (février 2020)
Favoriser la mise en place d'une cellule régionale d'accompagnement	Échanges sur la vision de l'accompagnement  Préparation d'un Lac-à-l'épaule ayant pour objectifs de développer une vision commune de l'accompagnement, un mandat et des modalités de fonctionnement pour la cellule	- Membres de la cellule d'accompagnement - Représentant.e.s du local : Julie Pariseau (DS Côte-de-Gaspé) et Matthieu Paradis (DS Avignon)	+ 10 rencontres

Bonifier l'exercice d'appréciation des plans de communauté	Évaluation de l'exercice d'appréciation de juin 2019, réflexion sur l'amélioration du processus, des pratiques et des outils de dépôt des plans de communauté	Membres de la cellule Communauté de pratique en DS	+ 10 rencontres
Évaluer, en continu, les besoins en matière d'accompagnement	Veille et actualisation de la liste des besoins en matière d'accompagnement	Membres de la cellule d'accompagnement et mobilisations locales en DS	Annuel
Développer une connaissance plus fine de la gouvernance, des pratiques et des partenaires des mobilisations locales en DS  Faire connaître la mission du RESSORT auprès de leurs partenaires	Participation et présentation du RESSORT aux grandes assemblées des mobilisations locales : - L'Assemblée des partenaires de la Démarche intégrée de développement social de la Haute-Gaspésie - La Grand'Messe du Réseau Développement social Rocher-Percé - Forum de développement social d'Avignon	Équipe du RESSORT	- Avril 2019  - Juin 2019  - Décembre 2019

	<ul style="list-style-type: none"> <li>- Assemblée des partenaires en développement social de la MRC de Bonaventure</li> <li>- Rencontre des partenaires en développement social des Îles-de-la-Madeleine</li> </ul> <p>Présentation du RESSORT à l'Assemblée en développement social de la MRC de Côte-de-Gaspé</p>	Julie Pariseau (DS Côte-de-Gaspé)	<ul style="list-style-type: none"> <li>- Novembre 2019</li> <li>- Mai 2019</li> <li>- Octobre 2019</li> </ul>
--	--	-----------------------------------	---

#### Assurer la pérennité financière du RESSORT et des mobilisations locales en DS

Objectifs spécifiques	Moyens	Partenaires	Fréquence
Conclure une entente de financement avec un partenaire financier	Signature de l'entente global de financement entre le RESSORT et la FLAC pour le DS de la région	Conseil des partenaires FLAC Fiduciaire : CASA Démarches locales en DS	Entente annuelle, pour les 5 années à venir
Convenir de principes de répartition des fonds en GÎM	Adoption des principes afin de guider la répartition de l'enveloppe globale, tels que : <ul style="list-style-type: none"> <li>- Équité</li> <li>- Égalité</li> <li>- Autonomie et subsidiarité</li> <li>- Souplesse et flexibilité</li> </ul>	Conseil des partenaires Accompagnatrice : Suzanne Gérin-Lajoie (DRSP)	Avril 2019

	<ul style="list-style-type: none"> <li>- Reconnaissance de l'expertise</li> <li>- Cohérence et complémentarité des fonds</li> </ul>		
Convenir d'un mode de répartition du financement	<p>Consultation des collègues électoraux du CP</p> <p>Adoption d'un mécanisme de répartition régionale:</p> <ul style="list-style-type: none"> <li>- 80% local</li> <li>- 20% régional</li> </ul> <p>Adoption d'un mécanisme de répartition de l'enveloppe du local entre les 6 territoires :</p> <ul style="list-style-type: none"> <li>- 75% répartie également</li> <li>- 25% répartie selon l'indice composite de défavorisation sociale et matérielle</li> </ul>	<p>Représentant.e.s du CP et leurs partenaires</p> <p>Conseil des partenaires  Accompagnatrice : Suzanne Gérin-Lajoie (DRSP)  Indice composite : Nathalie Dubé (DRSP)</p>	<p>Mai 2019</p> <p>Juin 2019</p>
Soutenir les organisations régionales en DS	Adoption d'une enveloppe dédiée aux organisations régionales qui contribuent au DS de la GÎM	Conseil des partenaires	- Juin 2019



	Rédaction d'une politique	Comité : Geneviève Giguère, Bruce Wafer et Carole Proulx	- En cours
--	---------------------------	---	------------

## RAYONNER

### Pôle de développement social

#### AXE : Se faire connaître et reconnaître en tant que référence en développement social GÎM

Faire connaître les enjeux du développement social dans la région et faire rayonner les pratiques et les réussites auprès des partenaires de la GÎM

Objectifs spécifiques	Moyens	Partenaires	Fréquence
Susciter l'engagement des partenaires envers les plans de communauté	Journée de valorisation des plans de communauté auprès des partenaires régionaux (ex. : CAR sociale, etc.)	Équipe du RESSORT Cellule d'accompagnement Partenaires régionaux et équipes locales en DS	Juin 2019
Se doter d'une définition rassembleuse des plans de communauté	Exercice de définition d'un plan de communauté des mobilisations locales en DS	Équipe du RESSORT Communauté de pratique en DS	Février 2020
Valoriser les réalisations et les bonnes pratiques des mobilisations locales en DS	Diffusion de chroniques dans l'infolettre  Relaie sur les réseaux sociaux et rayonnement dans l'infolettre du RQDS	Équipe du RESSORT Démarches locales en DS	5 infolettres envoyées de septembre 2019 à avril 2020  18 publications valorisant les mobilisations locales en DS dans l'Infolettre du RESSORT

Favoriser la reconnaissance des pratiques et réalités développement social de la GÎM auprès des instances nationales

Objectifs spécifiques	Moyens	Partenaires	Fréquence
Favoriser la représentation de la région aux activités du RQDS	Participation au colloque du RQDS  Participation à la communauté de pratique et aux webinaires du RQDS  Diffusion et invitation à nos partenaires	Équipe du RESSORT	Mai 2019
Établir des liens et échanger avec les communautés soutenues par nos partenaires financiers	Participation à l'Espace interterritorial de la FLAC	Claudie Thibaudeau (RESSORT) Geneviève Giguère (ROCGÎM) Véronique Chiasson (DS des îles)	Mai 2019
Partager les pratiques en DS propres à la GÎM avec les autres territoires du Québec	Présentation et échanges ponctuelles avec les instances des réseaux régionaux en DS (ex. : présentation à la Table de concertation en DS de la Mauricie)	Équipe du RESSORT	Mars 2019

Faire rayonner le développement social et le RESSORT auprès des organisations de la région et de la population

### Infolettre



5 infolettres publiées en 2019-2020



Plus de 200 abonné.e.s



100 abonné.e.s qui la lisent assidûment

### Groupe Facebook



268 membres en mars 2020



162 membres actif.ive.s



231 publications



50 commentaires



512 réactions

## CONSOLIDER

### Développement organisationnel

#### AXE : Assurer la pérennité du réseau

##### Consolider la structure organisationnelle du RESSORT

Objectifs spécifiques	Moyens	Partenaires	Fréquence
Soutenir le développement organisationnel du RESSORT	Embauche d'un consultant ayant pour mandat de : <ul style="list-style-type: none"><li>- Politiques de gestion des ressources humaines</li><li>- Mode de gouvernance et statut corporatif</li></ul>	Conseil des partenaires	Janvier 2020
Doter le RESSORT des ressources humaines pour réaliser son plan d'action	Embauche d'1 agente de développement social (temps plein) et d'une chargée de projet en communication (temps partiel)	Comité exécutif du RESSORT Table SHV	Mars 2020

## COVID-19

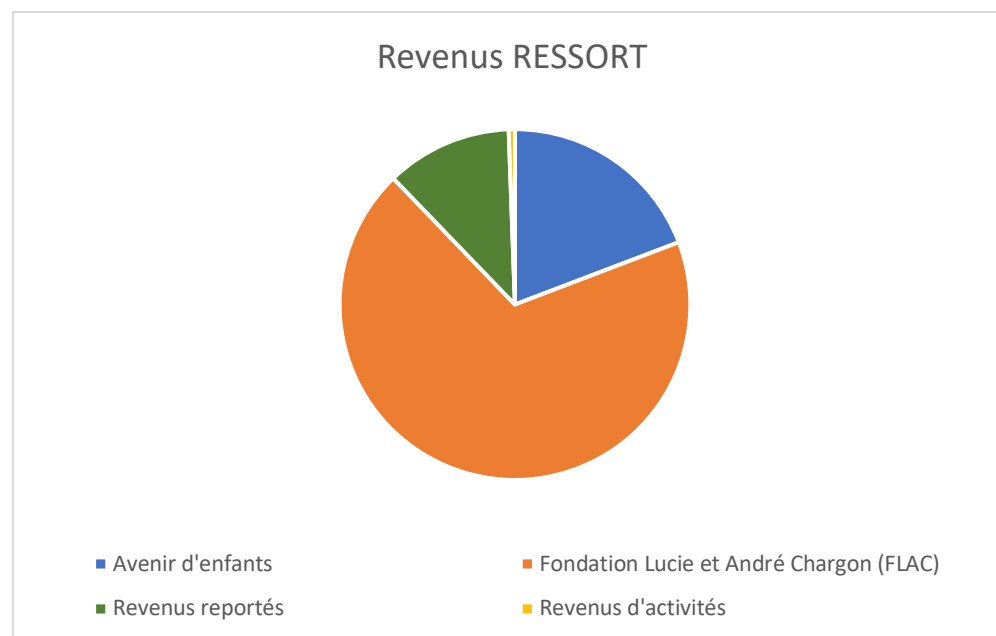
### Actualisation du plan d'action du RESSORT en contexte de la COVID-19 (mars 2020)

Objectifs spécifiques	Moyens	Partenaires	Fréquence
Participer à la clarification des rôles des instances en développement sociale (locales, régionales, et nationales) en lien avec la Covid-19	Créer un schéma illustrant les rôles de chacun.e	Claudie Thibaudeau (RESSORT) Suzanne Gérin-Lajoie et Florence St-Germain (DRSP-GÎM)	Mars 2020
Faire un état de situation, être à l'écoute des besoins et soutenir les équipes locales en DS	Faire une tournée des équipes locales  Recueillir et se tenir informées des stratégies déployées et des outils créés par les équipes locales  Être présentes au local lorsque le besoin est nommé (ex. : participer à une rencontre ou à une cellule locale; offrir de l'écoute et du soutien)	Équipe du RESSORT Équipes locales en DS	Depuis mars 2020
Animer plus fréquemment la communauté de pratique des équipes locales DS	Animer une 1 <sup>ère</sup> rencontre le 30 mars	Équipe du RESSORT Équipes locales en DS	Depuis mars 2020

	Voir aux suites de cette rencontre (régularité, suivis, etc.)		
Assurer les communications entre équipes locales DS et la circulation de l'information	Récolter les besoins en communication et élaborer les outils nécessaires	Équipe du RESSORT Mobilisations locales en DS	Depuis mars 2020
Favoriser les échanges avec les instances régionales	Participer ou animer des rencontres régionales en lien avec la covid-19	Équipe du RESSORT DRSP GÎM ROCGÎM Organisateur.trice.s communautaires de la GÎM Cellule d'accompagnement	Depuis mars 2020
Veiller à l'aménagement possible des fonds	Assurer une flexibilité de l'utilisation de l'enveloppe FLAC  Effectuer un lien avec les responsables de fonds  Participer, au besoin, à la recherche de solutions concertées	Équipe du RESSORT FLAC Mobilisations locales en DS, la cellule d'accompagnement et le ROCGÎM	Depuis mars 2020
Faciliter l'accès à la visioconférence	Achat d'une 3 <sup>e</sup> licence ZOOM Offre de soutien technique	Équipe du RESSORT	Depuis mars 2020

## Le financement du RESSORT en un coup d'œil<sup>5</sup>

Avenir d'enfants	\$	81 681,45
Fondation Lucie et André Chargon (FLAC)	\$	291 559,71
Revenus reportés	\$	49 471,51
Revenus d'activités	\$	2 426,10
<b>TOTAL</b>	<b>\$</b>	<b>494 838,77</b>

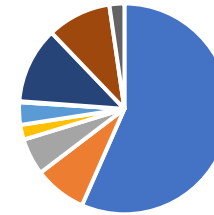


<sup>5</sup> À noter qu'en 2019-2020, 50 000\$ avait été réservé pour le Fonds pour les organisations non-gouvernementales régionales et 30 000\$ pour les frais de déplacement des partenaires locaux. Or, ces fonds n'ont pas été alloués durant l'année en cours.



Ressources humaines		91 056,25 \$
Honoraires professionnels		12 946,74 \$
Déplacement des RH	\$	9 050,44
Déplacement des partenaires	\$	3 657,97
Frais de télétravail	\$	5 546,94
Autre		258,71 \$
Rencontres et formations partenaires		18 789,10 \$
Frais administratif	\$	15 840,00
Fourtniture et papeterie	\$	3 705,32
<b>Total</b>		<b>160 851,47 \$</b>

### Dépenses du RESSORT



- Ressources humaines
- Honoraires professionnels
- Déplacement des RH
- Déplacement des partenaires
- Frais de télétravail
- Autre
- Rencontres et formations partenaires
- Frais administratif
- Fourtniture et papeterie