

Le logement social et communautaire?

À but **non** lucratif

À visée **sociale**

Ménages à **faible** et **modeste** revenu

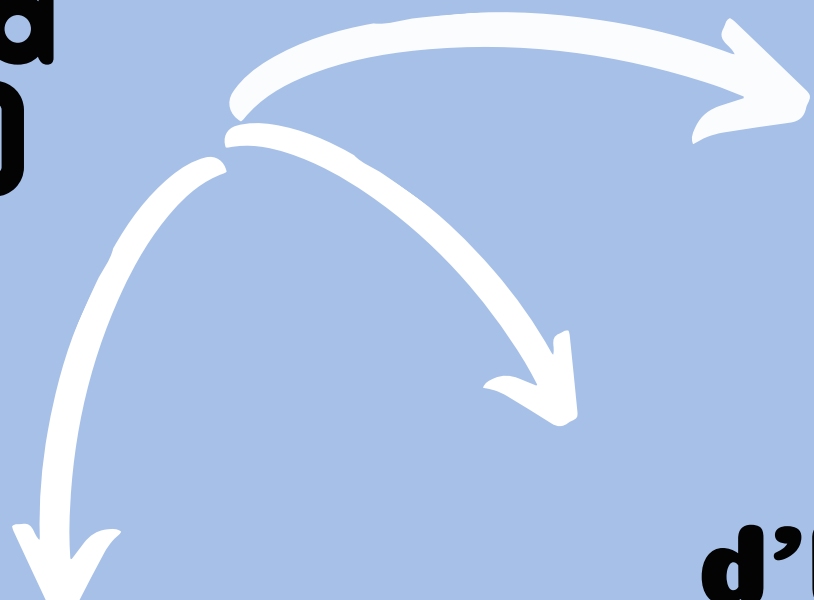
Personnes avec **besoins particuliers**

Logement adéquat qui respecte la **capacité de payer** des ménages

ABORDABLE

Forme **collective** d'habitation

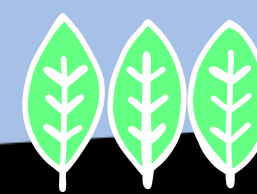
(**par et pour** la communauté)



OSBL d'habitation

COOP d'habitation

OMH



exemples

OMH Îles

Maison Maguire

COOP l'Aster

Le logement social et communautaire (LSC)

Rôles et pouvoirs des municipalités et MRC

Soutien \$

Remboursement de taxes foncières

Contributions financières directes aux projets
(subvention, prêt, don)

Consacrer des RH dédiées au LSC dans l'équipe de MRC;

Accès aux infrastructures

Aide à l'identification (ex. : inventaire) et à l'acquisition d'immeubles et de terrains
(ex. : achat pour non-paiement de taxes)

Offre de services municipaux en soutien aux projets (ex. : zonage, permis)

Construction d'infrastructures
(ex. : service d'aqueduc et eaux usées, éclairage, décontamination des sols, etc.)

Reconversion du patrimoine bâti (ex. : bâtiments religieux) en LSC;

Réglementation

Adoption de réglementation municipale
(ex. : exiger un% d'unités de logement LSC dans un projet immobilier résidentiel)

[Voir section IX.1 LAU](#)

Soutien des élu.e.s

Adoption d'une politique territoriale ou municipale favorable au LSC

Promotion du LSC auprès des paliers gouvernementaux national et fédéral

Promotion du LSC sur leur territoire

Appui aux promoteurs des projets

